

Inhe Meter Manual

Code Number	Description
00	Remaining Credit
01	Billing Period Energy
02	Total Energy
03	Current Tariff
04	Date
05	Time
06	Power
07	Voltage
08	Current
09	Power Factor
10	Frequency
11	Maximum Current Active Demand
12	Low Credit Warning Threshold
13	Payment Mode
14	Temper Duration
15	Overload Times
16	Software Version
17	Purchase Times
18	Test LCD
19	Power Limit Threshold

Second Screen(Press Three seconds)

Code Number	Description
30	Meter Number
31	Last Credit Charged
32	Terminal Cover Open Times
33	Meter Constant
34	Power OFF Times
35	System Error Code
36	Current Limit Threshold
37	Factory Information
38	Emergency Credit
39	Credit Limit
40	Step 1
41	Step 2
42	Step 3
43	Step 4

Headquarters

Add: 8,9/F, Building 1 A Wing, Hi Tech Park Southern Zone, Nanshan District, Shenzhen, China

P.C.: 518057

Tel: +86 755 86008242

Global 24-hour Customer Service Hotline: +86 135 9035 8618

E-mail: info@inhemeter.com

44	Step 5
45	Step 6
46	Step 7
47	Step 8
48	TOU 1
49	TOU 2
50	Weekend and Friendly Hour
51	Numbers of usable Friendly days
52	Token Sequence Number
53	Last Credit Return token
54	Last Management Return token
55	Last Tariff Program Time
56	Friendly Holidays
57	Running Tariff Type
58	Last Return Token Code
59	Emergency Credit in Used
60	Billing Period Tariff 1 Energy
61	Billing Period Tariff 2 Energy
62	Billing Period Tariff 3 Energy
63	Billing Period Tariff 4 Energy
64	Total Tariff 1 Energy
65	Total Tariff 2 Energy
66	Total Tariff 3 Energy
67	Total Tariff 4 Energy
38120	Generate Return Token Code

Token Result Code	Description
Err_01	Sequence Number Error
Err_02	Token type Error
Err_04	Token Data Error/Card Data used
USED	Token Used
Full	Over Credit
ACCEPT	Token Accepted
PLS_2nd	Please Input the next token
Card_Ok	CardAccepted
rEAding	Card reading

Meter Failure Code	Description
EEP_Er	Meter Failure

Headquarters

Add: 8,9/F, Building 1 A Wing, Hi Tech Park Southern Zone, Nanshan District, Shenzhen, China

P.C.: 518057

Tel: +86 755 86008242

Global 24-hour Customer Service Hotline: +86 135 9035 8618

E-mail: info@inhemeter.com

User Code	Description
Fri_Hour	Using Friendly hour
EG_CrEdi	Using Emergency Credit
temper	Tempering
Lo_CrEdi	Low Credit level
no_CrEdi	No Credit
BYPASS	Bypass
OVERLoAd	Overload
Cur-Re	Current Reverse

Meter Short Code for Single Phase and Three Phase

Information	Single Phase Offline Meter	Three Phase
Meter Activation	37120	37120
Logoff Return Token	54	C.60.15
Emergency Balance Start	89898686	89898686
Meter Number	30	C.1.0
Sanction Load	19	21.35.0
Remaining Balance	00	C.50.1
Emergency Credit in Used	59	C. 60. 19
Last Recharge Amount	31	C.L.40.1
Last Recharge Token	53	C. 60. 14
Token Sequence Number	52	C.60.13
Current Month Uses		
Last Month Uses		
Status of Friendly Mode	50/51/56	C. 60. 11, C. 60. 12
Voltage	07	L1-32. 7. 0, L2-52. 7. 0, L3- 72. 7. 0
Current	08	L1-31. 7. 0, L2-51. 7. 0, L3-71. 7. 0
Overdraw Threshold	38	C. 50. 5
Current Tariff	03	C.70.1

Headquarters

Add: 8,9/F, Building 1 A Wing, Hi Tech Park Southern Zone, Nanshan District, Shenzhen, China

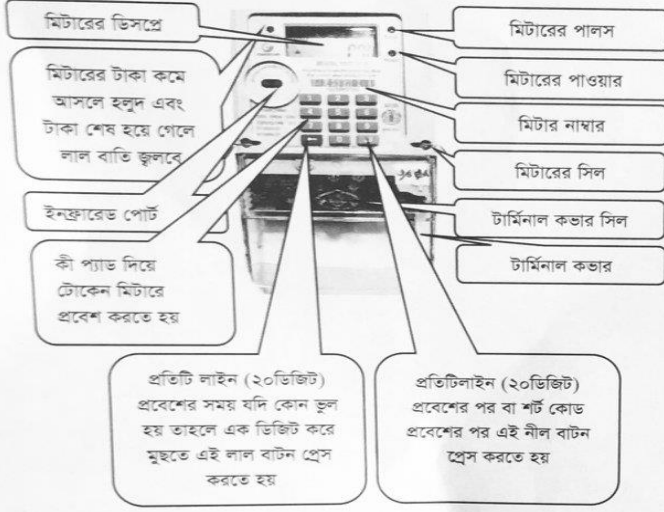
P.C.: 518057

Tel: +86 755 86008242

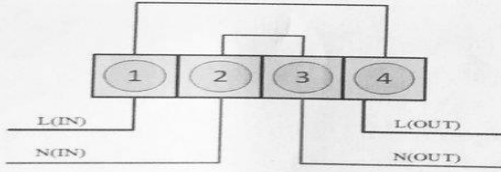
Global 24-hour Customer Service Hotline: +86 135 9035 8618

E-mail: info@inhemeter.com

সিঙ্গেল ফেজ মিটারের বর্ণনা



সিঙ্গেল ফেজ মিটারের কানেকশন ডায়াগ্রাম



মিটারে টোকেন গ্রহন না করার কারণ

Err_01	টোকেন ভুল
Err_02	টোকেন ভাল ভাবে ডিকোডিং হয়নি, তাই এই টোকেন মিটারে চুকবে না
Err_03	মিটার কী এর ধরন ডিভিটিকে, তাই এই রিচার্জ টোকেন মিটারে চুকবে না
Err_04	টোকেন ডিকোডিং হবার সময় অকার্যকর তারিখ ছিল
USED	এই টোকেন ইতিমধ্যে মিটারে চুকানো হয়েছে
Full	মিটারের টাকার ধারণ ক্ষমতা ভরে গেছে
ACCEPT	মিটারে এই টোকেন গ্রহন করলো
PLS_2nd	১ম টোকেন গ্রহন করেছে, এবার ২য় টোকেন প্রবেশ করুন

শর্ট কোড	শর্ট কোড বর্ণনা
00	বর্তমান টাকার পরিমাণ
01	বর্তমান মাসের ব্যবহৃত ইউনিট
02	সর্বমোট ব্যবহৃত ইউনিট
03	বর্তমান বিদ্যুৎ মূল্য (ট্যারিফ)
04	তারিখ
05	সময়
06	এই মুহূর্তের ব্যবহৃত লোড
07	ভোল্টেজ
08	কারেন্ট
12	ব্যালেন্স কমে আসার সতর্ক সংকেত
17	কতবার রিচার্জ করা হয়েছে
19	অনুমোদিত লোড দেখার জন্য
30	মিটার নম্বর দেখার জন্য
31	সর্বশেষ রিচার্জের পরিমাণ
34	কতবার মিটার বন্ধ হয়েছে
38	মিটারে নির্ধারিত ইমার্জেন্সী ব্যালেন্স
40	স্টেপ ট্যারিফ-১ এর ইউনিট এবং মূল্য দেখার জন্য
41	স্টেপ ট্যারিফ-২ এর ইউনিট এবং মূল্য দেখার জন্য
42	স্টেপ ট্যারিফ-৩ এর ইউনিট এবং মূল্য দেখার জন্য
43	স্টেপ ট্যারিফ-৪ এর ইউনিট এবং মূল্য দেখার জন্য
44	স্টেপ ট্যারিফ-৫ এর ইউনিট এবং মূল্য দেখার জন্য
45	স্টেপ ট্যারিফ-৬ এর ইউনিট এবং মূল্য দেখার জন্য
46	স্টেপ ট্যারিফ-৭ এর ইউনিট এবং মূল্য দেখার জন্য
47	স্টেপ ট্যারিফ-৮ এর ইউনিট এবং মূল্য দেখার জন্য
48	TOU ট্যারিফ-১ এর ইউনিট এবং মূল্য দেখার জন্য
49	TOU ট্যারিফ-২ এর ইউনিট এবং মূল্য দেখার জন্য
50	ফ্রেশলী আওয়ারের বার এবং সময় দেখতে
51	অনুমোদিত ফ্রেশলী আওয়ার
52	টোকেন সিকুয়েন্স দেখার জন্য
54	লগঅফ টোকেন দেখার জন্য
59	নির্ধারিত ইমার্জেন্সী ব্যালেন্স হতে ব্যবহৃত টাকা
732	মডিউল সিগন্যাল কোয়ালিটি
89898686	ইমার্জেন্সী ব্যালেন্স নেওয়ার জন্য

মিটারের ডিসপ্লেতে প্রদর্শিত কিছু চিহ্ন এবং তার অর্থ

Fri_Hour	এখন আপনি ফ্রেশলী আওয়ার এ ব্যবহার করছেন
EG_CrEdi	এখন আপনি ইমার্জেন্সী ব্যালেন্স ব্যবহার করছেন
temper	মিটারের টার্মিনাল কভার খোলা হয়েছে
Lo_CrEdi	মিটারে টাকা কমে আসছে
no_CrEdi	মিটারে কোন টাকা নেই
BYPASS	আউটপুটে কোন কমন কানেকশন রয়েছে
OVeRLoAd	আপনি আপনার অনুমোদিত লোডের অতিরিক্ত লোড ব্যবহার করছেন
Cur-Re	কারেন্ট রিভার্স করা হয়েছে

Headquarters

Add: 8,9/F, Building 1 A Wing, Hi Tech Park Southern Zone, Nanshan District, Shenzhen, China

P.C.: 518057

Tel: +86 755 86008242

Global 24-hour Customer Service Hotline: +86 135 9035 8618

E-mail: info@inhemeter.com